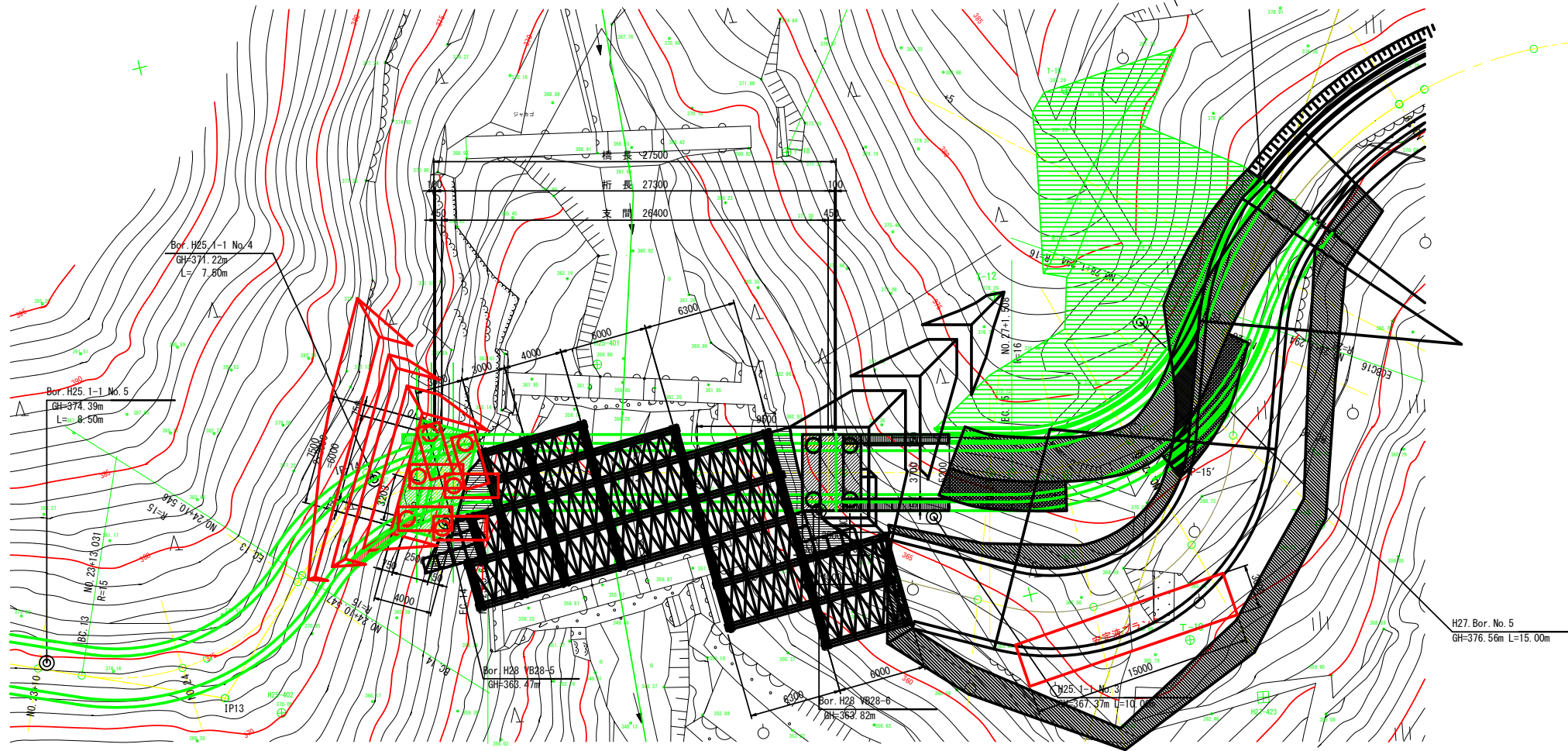


施工計画図(参考図) S=1:200

A1橋台仮設ステージ面までの掘削(STEP9) A1橋台深礎工施工(STEP10)

平面図 S=1:200



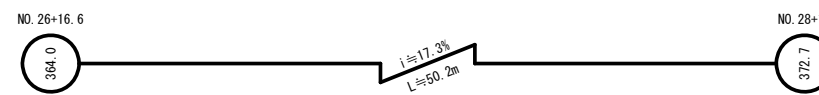
STEP9 A1橋台仮設ステージ面までの掘削

A1橋台部杭打設用ヤードを整理する。
(杭頭処理を考慮し364.0+0.5m)
(杭打設ステージは施工基面+2.5m)

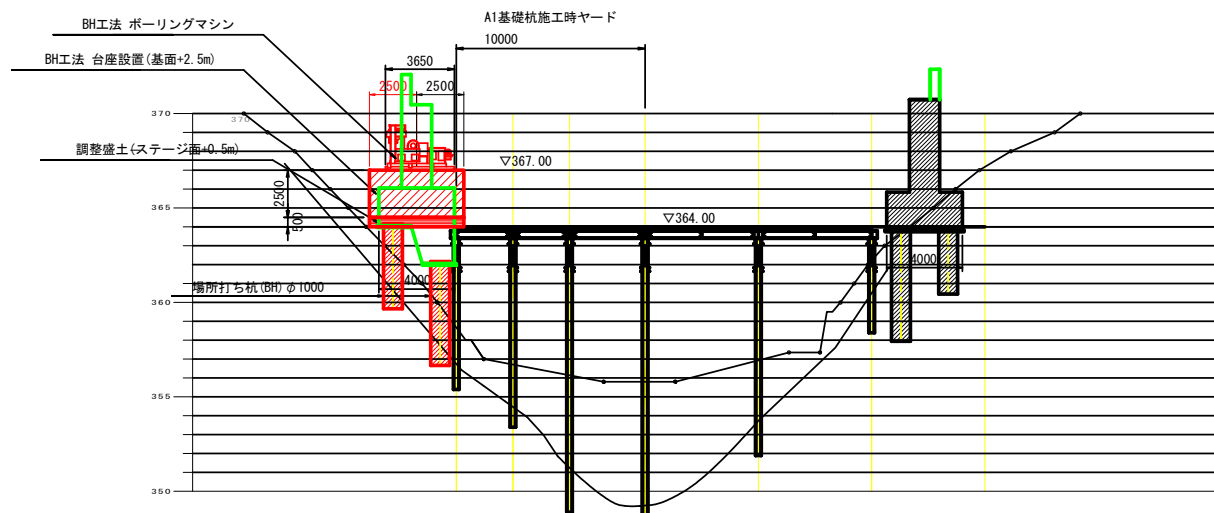
STEP10 A1橋台深礎工施工

ロータリーボーリング工法(BH工法)により杭打設を行う。

工事用道路縦断

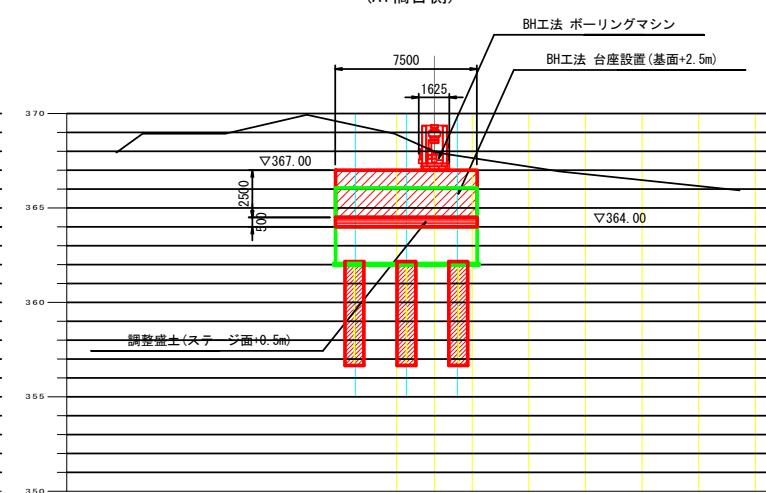


仮設ステージ側面図 S=1:200



【調整盛土】
掘削面より上方に基礎杭コンクリートを
余裕に打設するための盛土であり、杭頭を
新り出して所定の高さにする。

断面図 S=1:200
(A1橋台側)



凡例

- 施工中
- 施工済
- 未施工

A1橋台仮設ステージ面までの掘削(STEP9) A1橋台深礎工施工(STEP10)

工事名	R6徳線 広域 徳島東部3期 1の1工区橋梁下部1工事(掘削・基礎工)		
路線名等	徳島東部3期 地区		
工事箇所	勝浦郡上勝町		
図面名	施工計画図(参考図)		
縮尺	S=1/200	図面番号	1/1
会社名			
事務所名	徳島県東部農林水産局(徳島)		